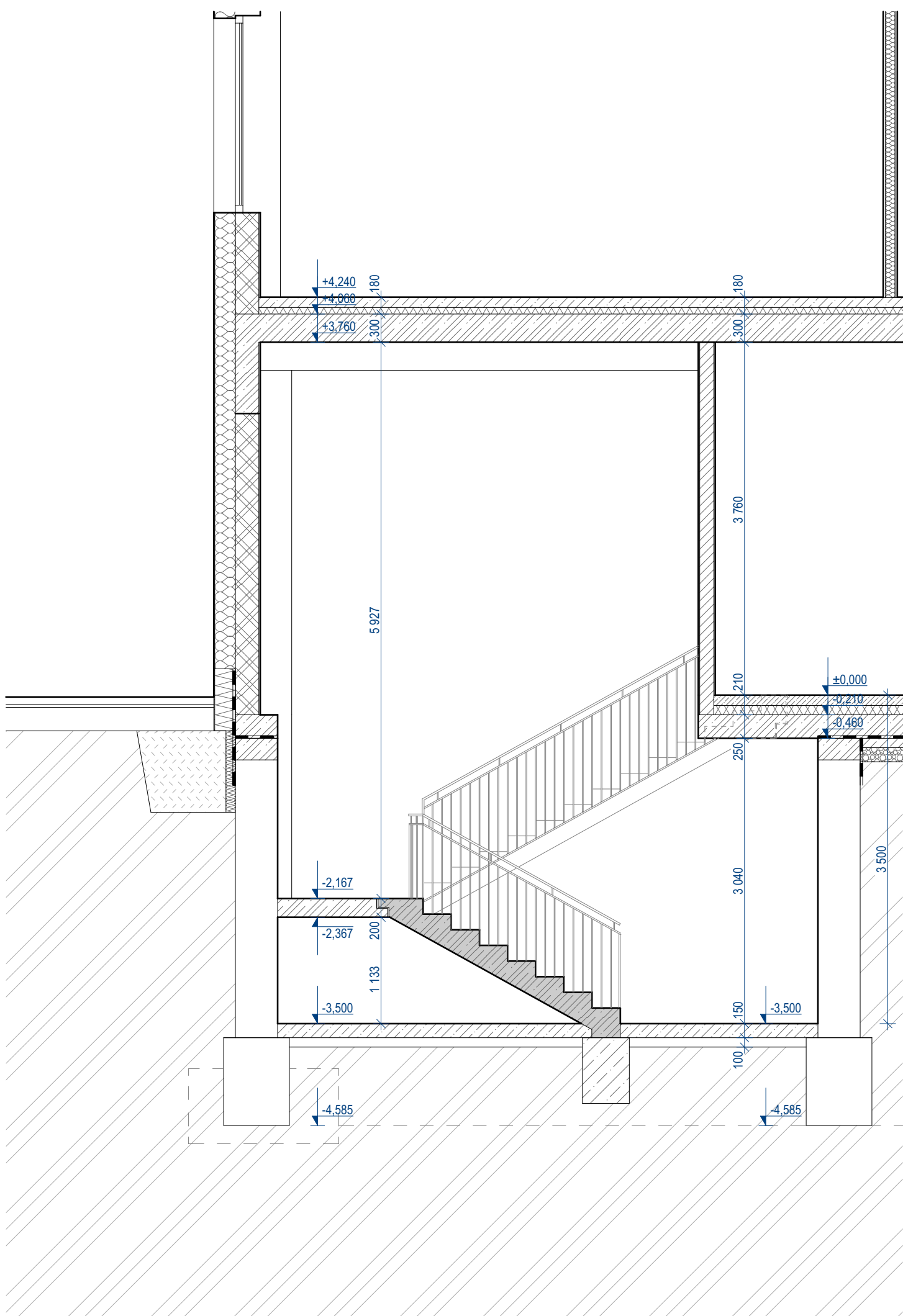
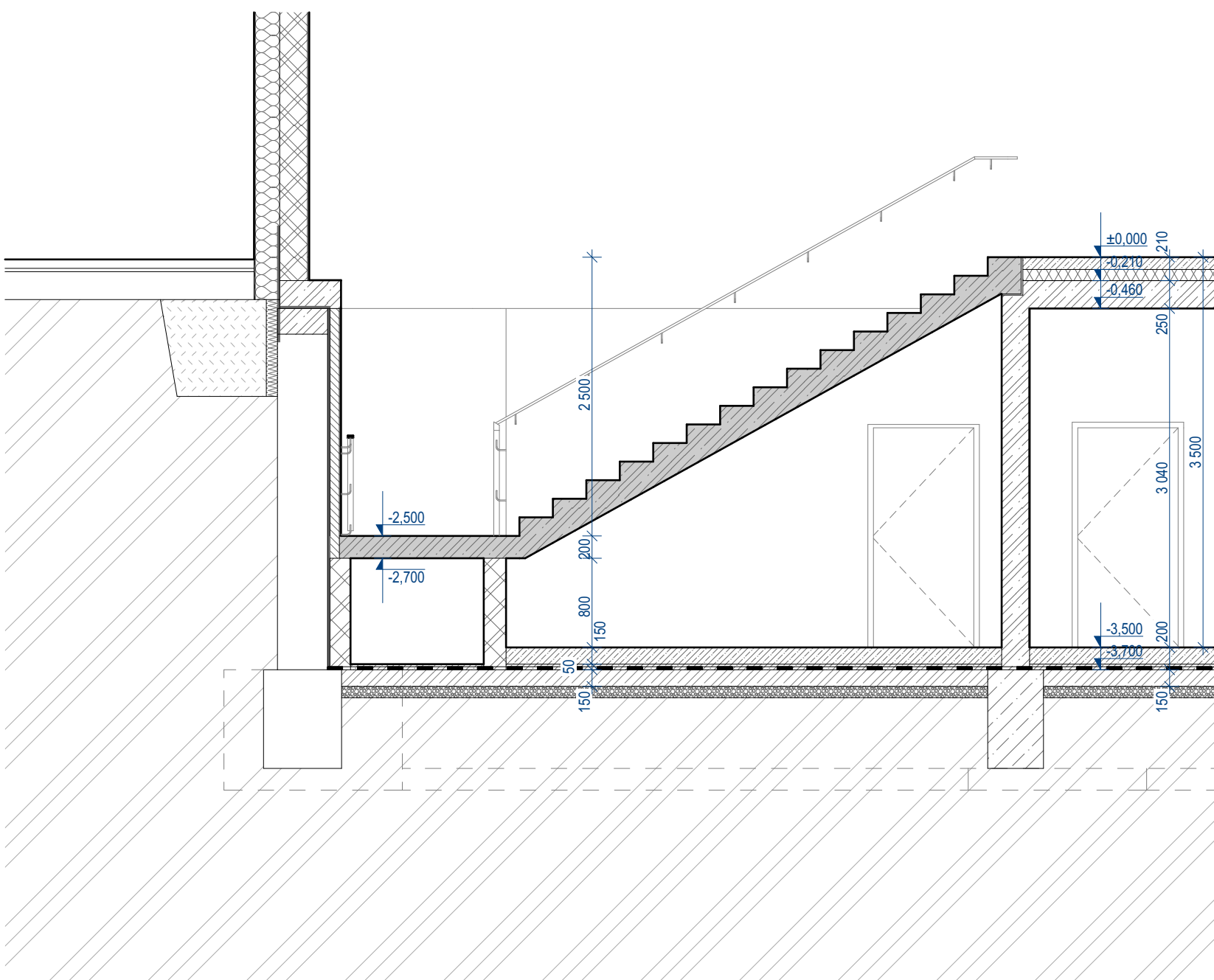


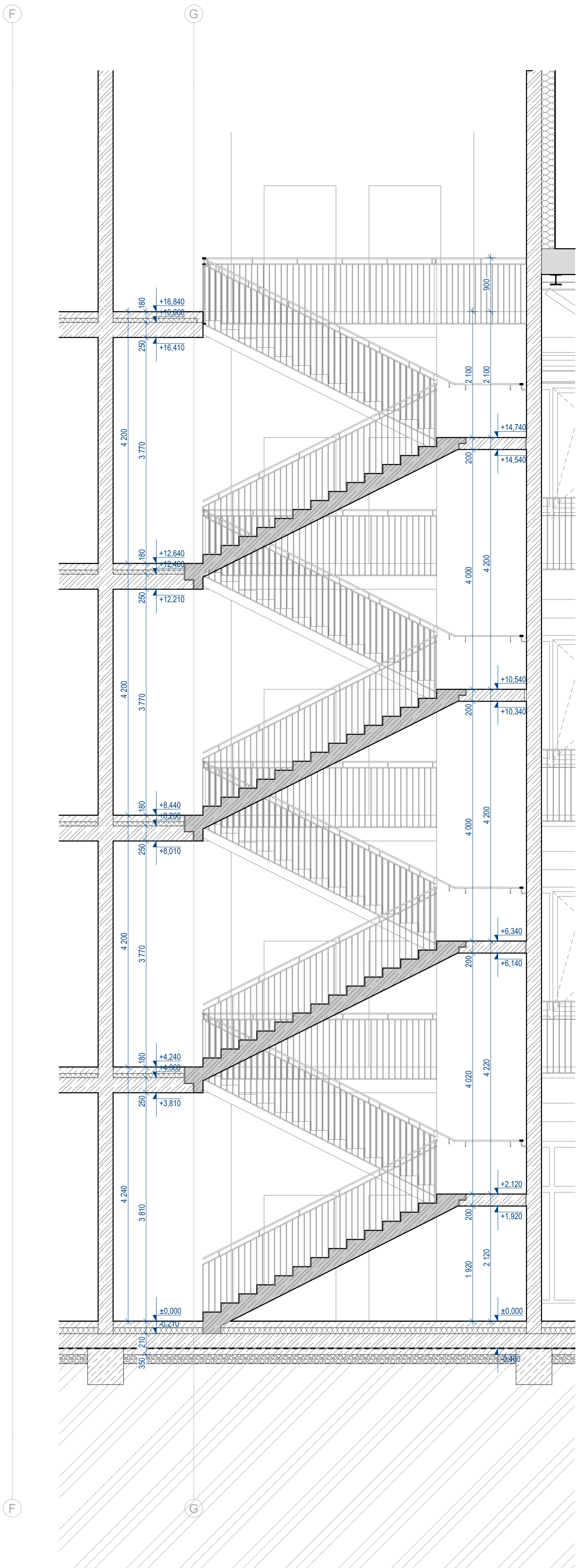
Řez 2-2' - schodiště na ose H-I / 1 do



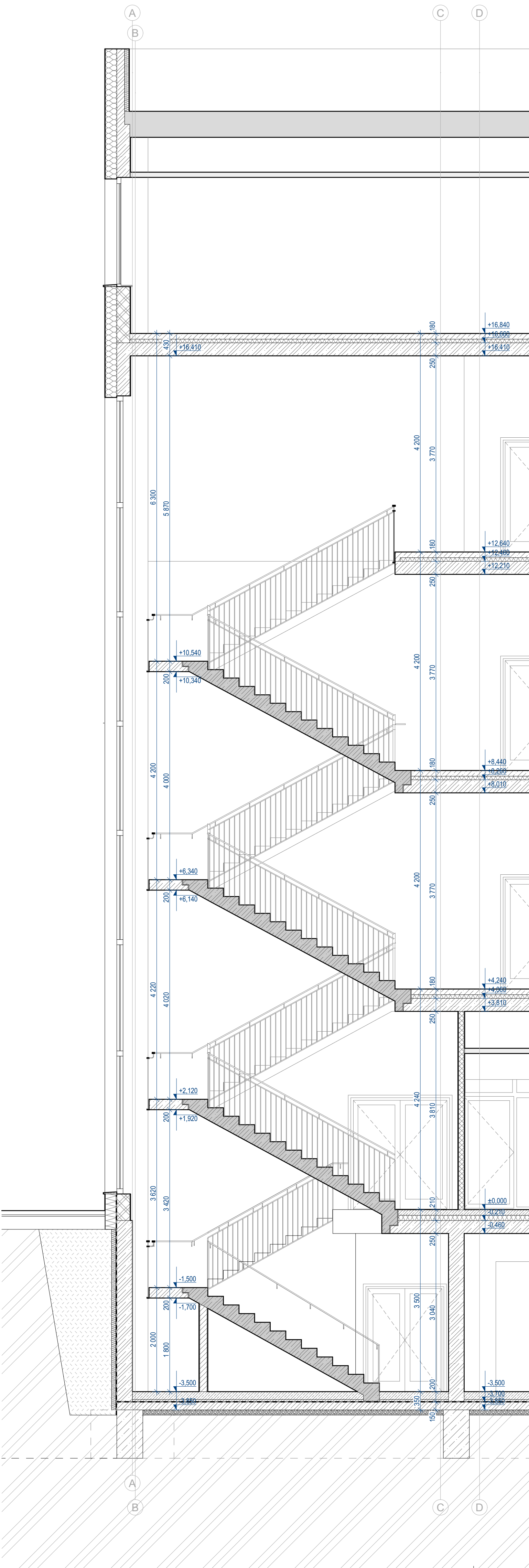
Řez 4-4' - schodiště na ose R-T / 7 do 1.PP



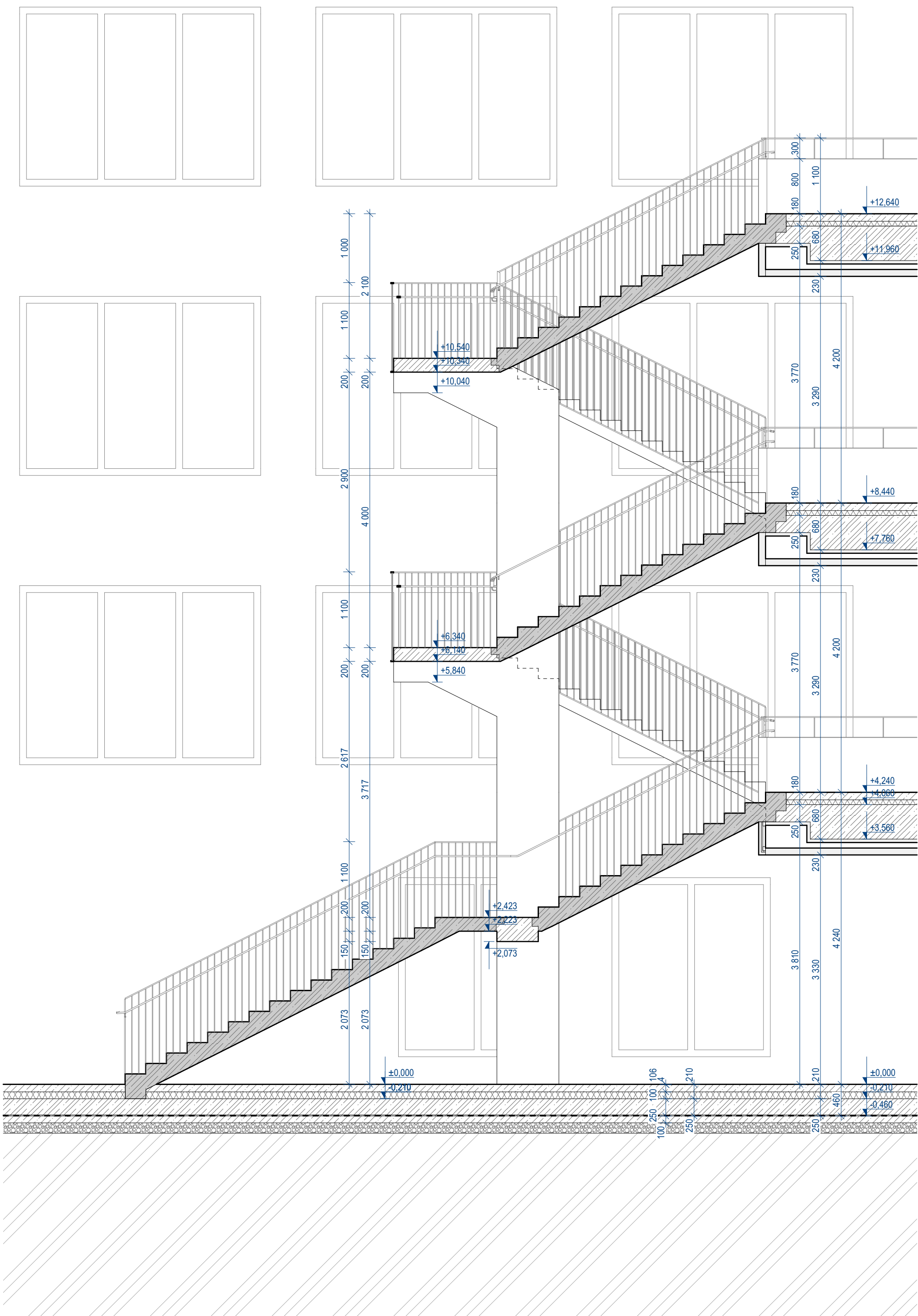
Řez 3-3' - hlavní schodiště



Řez 1-1' - schodiště na ose A-C / 6



Řez 5-5' - schodiště atrium




- POZNÁMKY**
- VŠECHY ROZMĚRY JE NUTNÉ OVĚŘOVAT NA STAVĚ DLE SKUTEČNÉHO PROVÁDĚNÍ STAVBY.
  - UVEDENÉ KOTY MUSEJÍ BYT NA STAVĚ PROVĚŘENY ZA SPRÁVNÉ ZAŘEZENÍ VÝROBNÍCH ROZMĚRŮ ODPOVÍDÁ DODAVATEL.
  - PŘI PROVÁDĚNÍ STAVBY MOHOU BYT ZJIŠTĚNY TAKOVÉ SKUTEČNOSTI, KTERÉ MOHOU OVLIVNIT PŘEDPOKLADANÝ ROZSAH DÍLA. V TĚCHTO PŘÍPADECH BUDE PROJEKTANT V DOSTATEČNĚ ČASOVĚ PŘEDSTÍHU UPOZORNĚN NA VZNIKLE ROZDÍLY A NÁPRAVA BUDE ŘEŠENA ZMĚNOVÝM ŘÍZENÍM.
  - NEJEDNÁ O KOUKASTI TO JE TECHNICKÁ ZPRÁVA VĚSTĚNÍ TECHNICKÝCH ZPRÁV VŠECH OSTATNÍCH PROSTĚJ.
  - PŘED PROVÁDĚNÍM DOKONČOVACÍCH PRACÍ JE NUTNÁ KONTROLA PROVEDENÍ VŠECHYCH PROSTUPŮ A OSAZENÍ OCHRÁNEK DLE POŽADAVKŮ JEDNOTLIVÝCH PROFESÍ.
  - PODROBNOSTI PROVÁDĚNÍ, OSAZOVÁNÍ KOMPLETAČNÍCH KONSTRUKCÍ A DETAILY NÁVAZNOSTI NUTNO KONZULTOVAT S INVESTOREM A PROJEKTANTEM.
  - MEZI JEDNOTLIVÝMI STAVEBNÍMI PROCESY NUTNO DODRŽOVAT TECHNOLOGICKÉ PŘESTÁVKY STANOVENÉ PŘÍSLUŠNÝMI ČSN A PŘEDPISY VÝROBCŮ JEDNOTLIVÝCH MATERIÁLŮ.
  - VŠECHY NEJASNOSTI ČI PŘÍPADNÉ ZMĚNY OPROTI TOMUTO PROJEKTU NUTNO KONZULTOVAT S ARCHITEKTEM A PROJEKTANTEM.
  - NOVÉ ZAJISTĚNÍ OKOLNOSTI, KTERÉ MOHOU OVLIVNIT NAVRHOVANÉ KONSTRUKČNÍ STATICKÉ ŘEŠENÍ A DÁLE VŠECHY NEJASNOSTI PŘI ZAHÁJENÍ JEDNOTLIVÝCH ETAP STAVEBNÍCH PRACÍ NUTNO KONZULTOVAT A ODPOVĚDĚT S PROJEKTANTEM NEBO STATIKEM STAVBY.
  - VŠECHY PRÁCE MOHOU PROVÁDĚT POUZE PROSKOLENÍ PRACOVNÍCI A FIRMY S POTŘEBNOU ZPUSOBILOSTÍ K DANÝM PRACÍM. POUŽITÉ MATERIÁLY A TECHNOLOGIE VYUŽÍVAT V SOULADU S NAVODEM NEBO TECHNICKÝM LÍSTEM VÝROBKU.
  - TATO DOKUMENTACE NESLŮŽÍ JAKO DÍLENSKÁ DOKUMENTACE.

**LEGENDA MATERIÁLŮ**

- ŽELEZOBETONOVÉ PREFABRIKOVANÉ KONSTRUKCE
- ŽELEZOBETONOVÉ MONOLITICKÉ KONSTRUKCE
- ZDIVO Z BETONOVÝCH TVÁŘNIC 1. 250 mm
- DĚLÍCI STĚN Z BETONOVÝCH PŘÍČKOVEK 1. 150 mm
- DĚLÍCI STĚN Z BETONOVÝCH PŘÍČKOVEK 1. 100 mm
- TYPY SOK PRŮCHÝ AKUSTICKÉ 1. 150mm (AKUSTICKÉ SOK PŘEDSTĚNÝ 1. 75mm)
- BETONOVÉ TVÁŘNICE 1. 200 mm
- KZS S TEPELNÝM ISOLANTEM MINERÁLNÍ VATA 1. 220 mm
- PROSKLENÉ STĚNY
- TEPELNÁ ISOLACE EPS 150
- TEPELNÁ ISOLACE EPS 200
- TEPELNÁ ISOLACE PIR
- TEPELNÁ ISOLACE EPS PERIMETR
- BETONOVÁ MAZANINA, BETON MIN. C 25/30
- PODKLADNÍ BETON, BETON MIN. C 20/25
- DRÁTKOBETON SE VSPYEM, BETON MIN. C 30/37
- ZHUTNĚNÉ KAMENIVO fr 6/4mm (fr 16/32mm - ODVĚTRÁNÍ RADONU)
- ZHUTNĚNÉ ZÁSYPY
- ZHUTNĚNÁ PŮVODNÍ ZEMLINA

číslo revize	datum revize	předmět revize - zkratka	schválil

HLAVNÍ INŽENÝR PROJEKTU:		Ing. Martin Novák	0,000 = 405,29 m n.m.Bpv	
AUTOR DRS:		Ing. Martin Novák, Ing. Zdeněk Balcar		
AUTOR DÍLCÍ ČÁSTI:		Ing. Martin Novák, Ing. Zdeněk Balcar		
KRESLIL:		Ing. Zdeněk Balcar	ELIŠKA NOVÁKOVÁ 375	
ZODP. PROJEKTANT:		Ing. Martin Novák	HRADEC KRÁLOVSKÝ 000 001	
INVESTOR:		Technická univerzita v Liberci, Studentská 1402/2, Liberec	tel: 60335566, 725416524	
NAZEV PROJEKTU:		Technická univerzita v Liberci, Objekt E2 - Knihovna TUL	ZAKAZKOVÉ ČÍSLO: 02-2024	
ČÁST PROJEKTU:		D 1.1 - Architektonicko stavební řešení	DATUM: 02.1.2025	
NAZEV VÝKRESU:		Schodiště - řezy	STUPEŇ PD: DPS	
			MĚŘÍTKO: 1:50	
			Č. VÝKRESU: D.1.1.31	